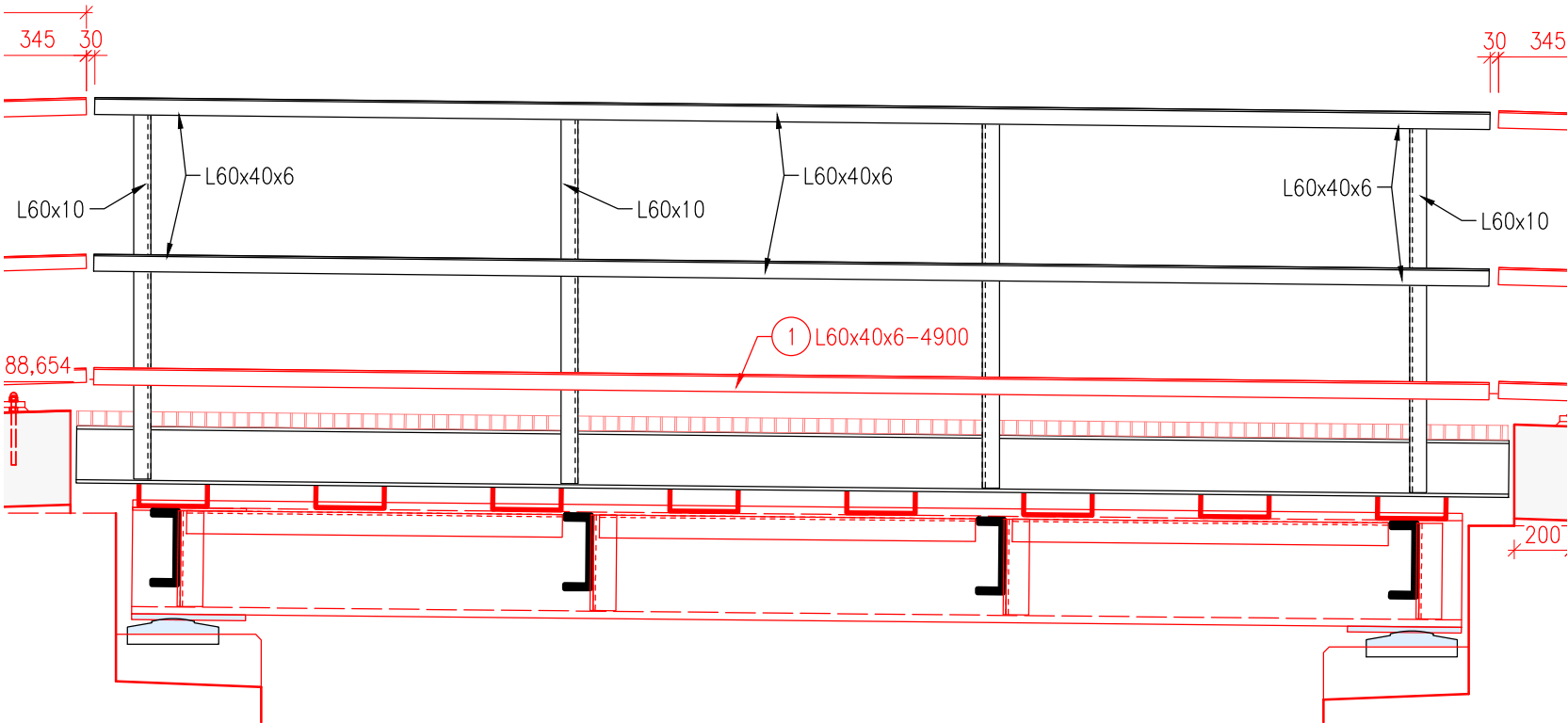
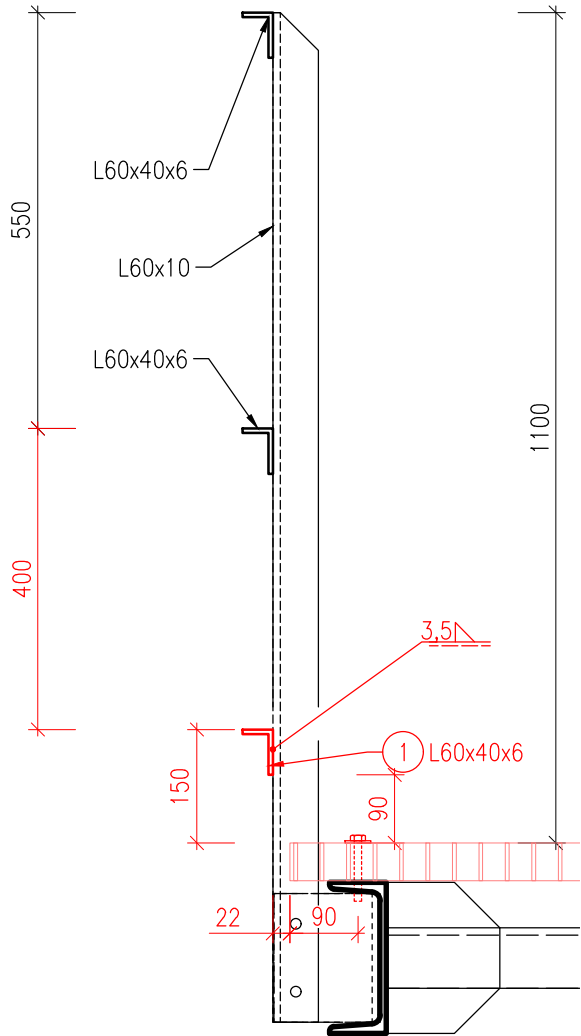


Mosty na trati Olomouc hl. n. – Krnov (2191)
SO 04.2 Most v km 79,335
2.411 - Zábradlí na nosné konstrukci
M1:25

POHLED ZPRAVA
1:25



PŘÍČNÝ ŘEZ
1:10



POZNÁMKA

- před zhotovením výrobní dokumentace je nutné ověřit délku a přesah stávajících madel, na základě kterých případně upravit délku nových madel na závěrných zdech a nosné konstrukci
- slouží jako podklad pro výrobní dokumentaci
- vrchní nátěr oceli bude proveden v odstínu DB 610, konečné rozhodnutí je na investorovi
- doplnění třetího madla (poz.1) na obou stranách mostu

VÝROBA KONSTRUKCE:

- požadovaná třída provedení dle TKP19: EXC2
- výroba dle ČSN EN 1090-1+A1, ČSN EN 1090-2+ A1
- montáž dle ČSN EN 1090-2+A1
- zaoblení hran bude provedeno o poloměru r=2mm dle ČSN EN ISO 12944-3

PKO KONSTRUKCE:

- nové prvky: žárově stříkaný povlak kovu + ONS 02, min. 160µm
- stávající prvky: ONS 14 (Sa 2½), min. 280µm

VÝKAZ OCELI DOPLNĚNÍ ZÁBRADLÍ NA NK

Pol. číslo	Prvek	Počet kusů [ks]	Délka		Hmotnost		Natíraný obvod [m]	Plocha nátěru [m²]
			jednotlivě [m]	celkem [m]	1bm [kg]	celkem [kg]		
1	L60x40x6	2	4.700	9.40	4.46	41.92	0.19	1.79
Součet					41.92		1.79	
Prostřih 3%					1.26		0.05	
Svary 2%					0.84		0.04	
Celkem nátěru [m²]					1.88			
Hmotnost konstrukční oceli pro zábradlí [kg]					44.02			

OCEL S235JR dle ČSN EN 10025-2

Jiná ověření:				Paré:																			
Orientační schéma: 				Razítko oprávněné osoby:																			
Revize:				Datum:		Popis:		Kontroloval:															
000				30.8.2024		Definitivní odevzdání dokumentace		Ing. Štěpán Kameš															
Stavebník/Investor:				Správa železnic, státní organizace																			
Adresa:				Dlážděná 1003/7, 110 00 Praha 1																			
Zástupce investora:				Oblastní ředitelství Ostrava																			
Adresa:				Muglinovská 1038, 702 00 Ostrava																			
Zhotovitel díla:				SUDOP BRNO, spol. s r.o.																			
Adresa:				Kounicova 26, 611 36 Brno																			
Kontakt:				T: +420 972 625 804 E: sudop@sudop-brno.cz																			
Zhotovitel objektu:				SUDOP BRNO, spol. s r.o.																			
Adresa:				Kounicova 26, 611 36 Brno																			
Kontakt:				T: +420 972 625 804 E: sudop@sudop-brno.cz																			
Hlavní projektant (HIP):				Ing. Štěpán Kameš		Specialista:		Ing. Štěpán Kameš															
Název stavby/akce:				Mosty na trati Olomouc hl. n. – Krnov (2191): SO 04 - Most v km 79,335				Označení investora: R602300012															
Název části:				Mosty, propustky a zdi				Označení zhotovitele: 23122															
Název objektu/dílčí části:				Most v km 79,335				Označení části: D.2.1.04															
Název přílohy:				Zábradlí na nosné konstrukci				Označení objektu/komplexu: SO 04.2															
Název dílčí části přílohy:								Číslo přílohy: 2.411															
Odpovědný projektant:				Zpracovatel přílohy:		Měřítko:		Stupeň dokumentace:															
Ing. Štěpán Kameš				Ing. Petr Slovják		1:25		PDPS															
Kraj:				Katastrální území:		TUDU:		Smluvní datum zpracování:															
Moravskoslezský				Zátor [791202]		2191 22		30.8.2024															
Označení investora: R 6 0 2 3 0 0 0 1 2				Stupeň dokumentace: Část: P D P S D 2 1 0 4				Objekt: S O 0 0 0 0 0 4				Podoba: X 2				Příloha: 4 1 1				Revize: 0 0 0			